

#espaço

OS RECORDES DO SISTEMA SOLAR

E se tivesses de dar a tua morada a um extraterrestre?

Se quisermos dar a nossa morada a um extraterrestre, podemos dizer que moramos na galáxia Via Láctea, no Sistema Solar, no terceiro planeta a contar do Sol. O Sistema Solar é um sistema planetário que inclui uma estrela, o Sol, oito planetas principais, cinco planetas anões (conhecidos até hoje) e muitas luas, cometas e asteroides. Não é, de todo, único. Por todo o uni-

verso, os cientistas pensam que existem milhares de milhões de sistemas planetários, com estrelas e planetas que os orbitam. Podem ser muito diferentes dos que conhecemos, mas mesmo no nosso Sistema Solar existem mundos muito diferentes da Terra. Vamos descobrir alguns recordes no Sistema Solar e ver como nenhum deles se encontra no planeta que habitamos?

O PLANETA COM MAIS LUAS É...

SATURNO, um planeta gigante e gasoso conhecido pelos seus belos anéis, bem visíveis da Terra com um telescópio simples. É aquele que tem mais luas conhecidas até hoje: 82. Algumas são muito grandes, como Titã, que é maior do que o planeta principal Mercúrio, mas muitas são bastante pequenas, do tamanho de um estádio de futebol e, por isso, difíceis de descobrir.

O PLANETA MAIS QUENTE É...

VÊNUS! Apesar de não ser o planeta que se encontra mais perto do Sol, é o mais quente do Sistema Solar porque a sua atmosfera, composta essencialmente por dióxido de carbono, retém parte do seu calor e não deixa o planeta arrefecer. A sua superfície atinge os 470°C, uma temperatura tão alta que poderia derreter um metal, o chumbo.

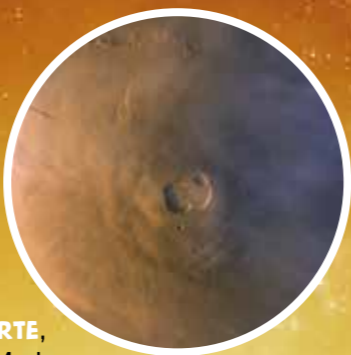
O PLANETA COM OS VENTOS MAIS FORTES É...

NEPTUNO. Como se trata do planeta principal mais afastado do Sol, é um mundo gelado. Tem uma cor azul-escura. Por lá, sopram ventos com velocidades de 2 000 quilómetros por hora, cerca de cinco vezes mais rápidos do que os ventos mais fortes na Terra. Tal como Júpiter, Neptuno tem muitas tempestades.

espaço

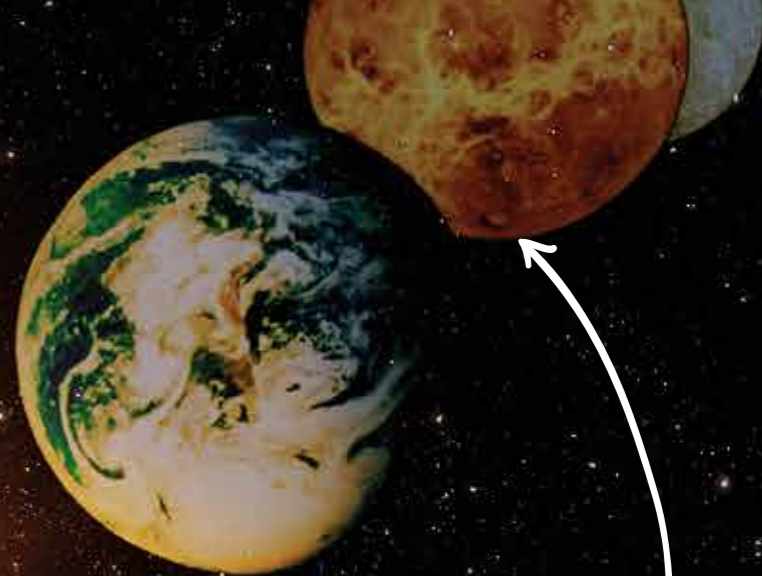
A MONTANHA MAIS ALTA É...

Um vulcão extinto em **MARTE**, chamado Monte Olimpo. Mede cerca de 25 quilómetros, o que quer dizer que é três vezes mais alto do que o monte Everest, a montanha mais alta na Terra. A sua base também é enorme, com um diâmetro de cerca de 600 quilómetros, mais ou menos o comprimento de Portugal, desde Albufeira, no Algarve, até Valença, no Minho.



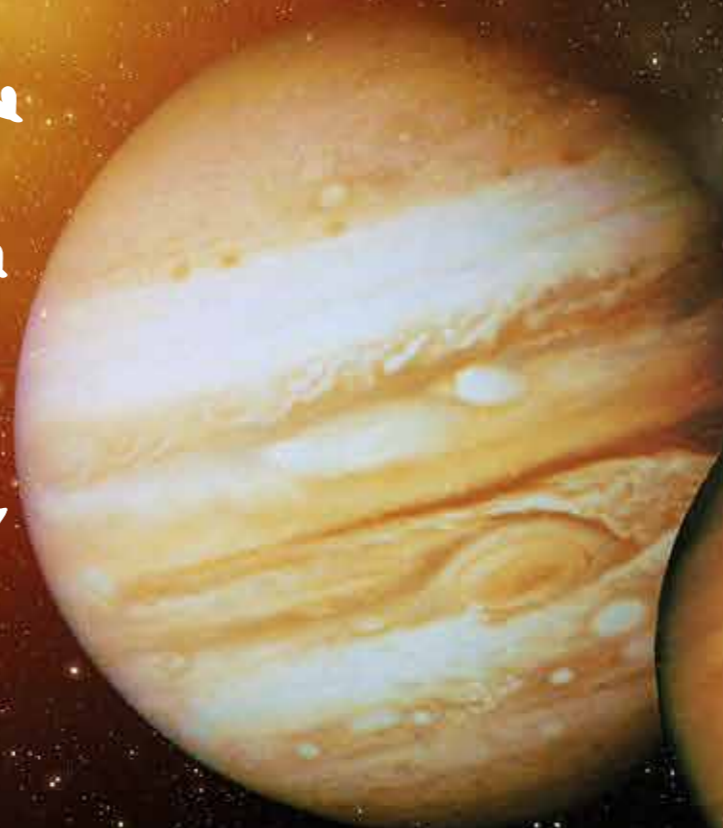
O PLANETA COM O DIA MAIS LONGO É...

VÊNUS. É o planeta do Sistema Solar que demora mais tempo a completar uma volta sobre si mesmo. Um dia em Vénus corresponde a 243 dias terrestres. O seu movimento de rotação é tão lento que um dia em Vénus é mais longo do que um ano, que corresponde a 219 dias terrestres. Vénus tem ainda outra característica estranha, gira sobre si mesmo no sentido oposto aos outros planetas.



O MAIOR PLANETA É...

JÚPITER. É tão grande, tão grande que tem uma tempestade, a Grande Mancha Vermelha, que é maior do que a própria Terra. Na verdade, caberiam 1 320 Terras dentro de Júpiter. Por ser muito grande, formou em seu redor muitas luas, à medida que evoluía, até se tornar o planeta que conhecemos hoje.



A MAIOR LUA É...

GANÍMEDES, uma lua de Júpiter. É maior do que o maior planeta anão conhecido, Plutão, ou mesmo do que o planeta principal, Mercúrio. Tem uma superfície gelada e os cientistas pensam que pode ter um oceano subterrâneo. Foi descoberta pelo astrónomo Galileu em 1610, juntamente com as três outras maiores luas de Júpiter: Io, Europa e Calisto.



O PLANETA OU LUA COM MAIS VULCÕES ATIVOS É...

IO, uma das maiores luas de Júpiter. Tem lagos de lava e centenas de vulcões, que expelem lava como se fossem fontes, atingindo vários quilómetros de altura. Estas erupções são, às vezes, tão espetaculares que podem ser vistas usando grandes telescópios a partir da Terra. Tal como Ganímedes, esta lua foi descoberta por Galileu, em 1610.



Texto: Catarina Leote e Pedro Machado, Instituto de Astrofísica e Ciências do Espaço
Fotos: NASA