



AMOSTRA

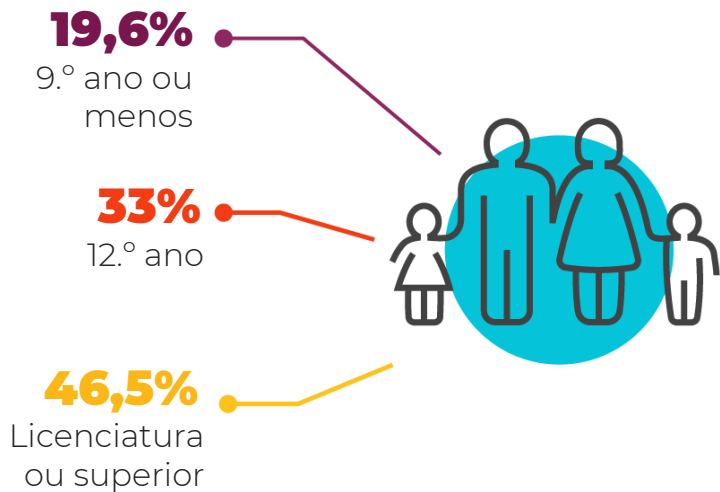
recolha ocorrida
entre 01/06/2020
a 13/07/2020



> ENCARRREGADOS DE EDUCAÇÃO

 23 136 respondentes

Habilitações literárias EE

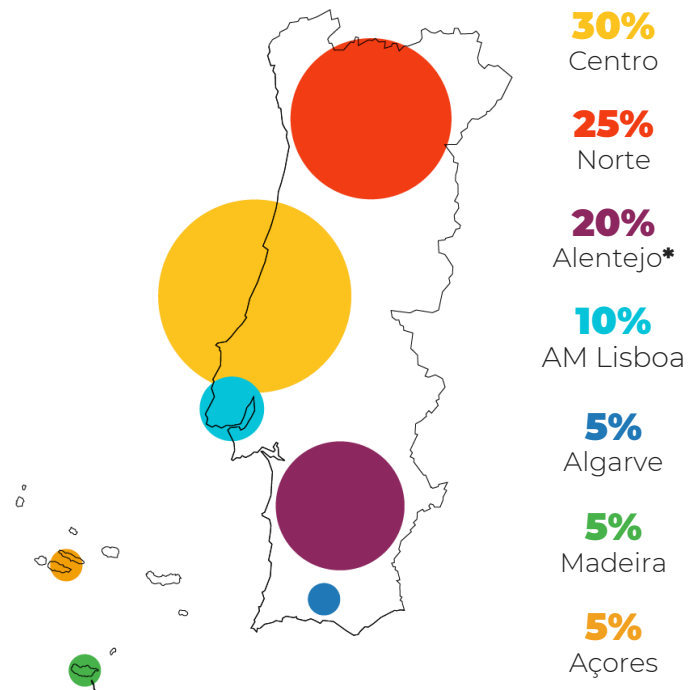


% de EE com escolaridade acima de licenciatura esta sobre representada na nossa amostra face ao universo.

Idade



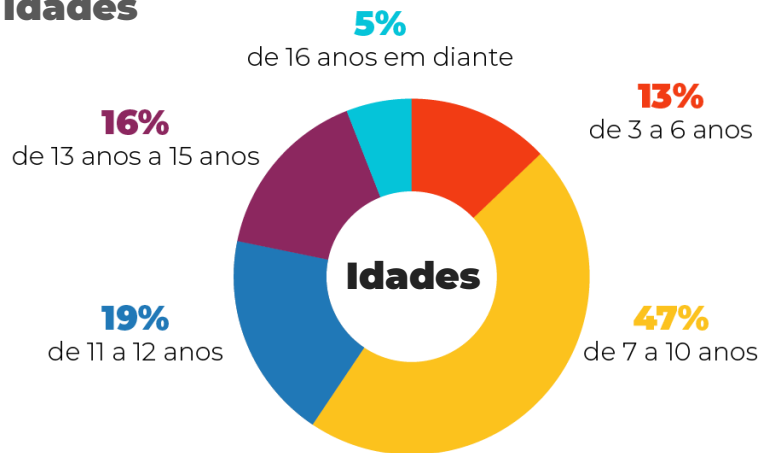
Distribuição geográfica



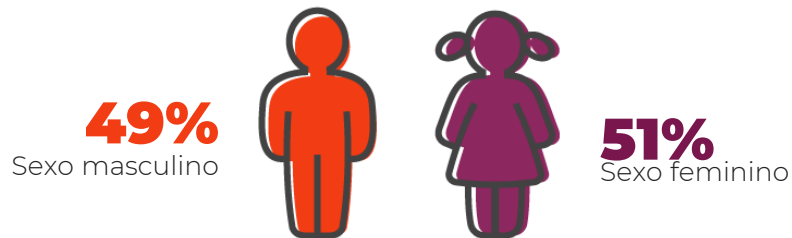
* A % elevada no Alentejo deve-se ao facto de Santarém fazer parte da NUT Alentejo e termos no presente estudo elevada % de respondentes do distrito de Santarém (Lezíria do Tejo).

> ALUNOS

Idades



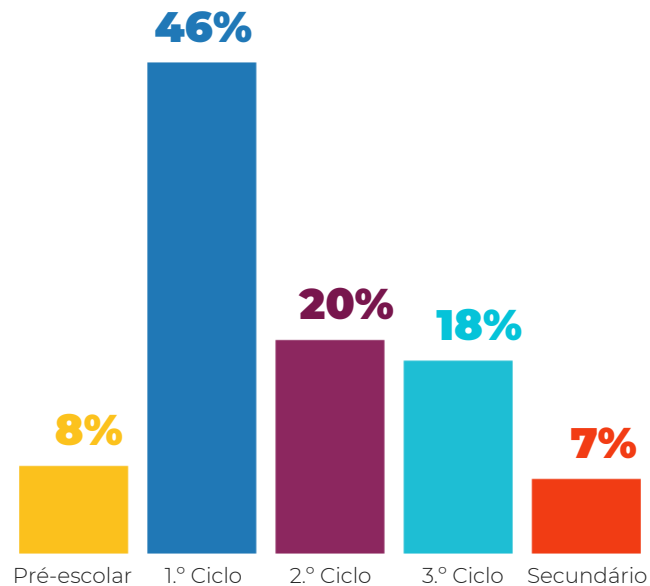
Sexo



Distribuição por estabelecimento



Distribuição por ciclo (% aluno)





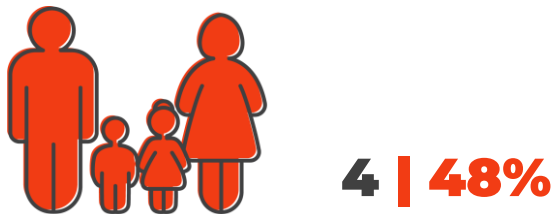
CARACTERIZAÇÃO



> CARACTERIZAÇÃO

FAMÍLIA

Composição do agregado c/ o respondente



N.º de educandos



1 | 44%



2 | 47%



3 | 8%



4 | 1%

> CARACTERIZAÇÃO

ECONOMIA

Rendimentos

↓ 52%

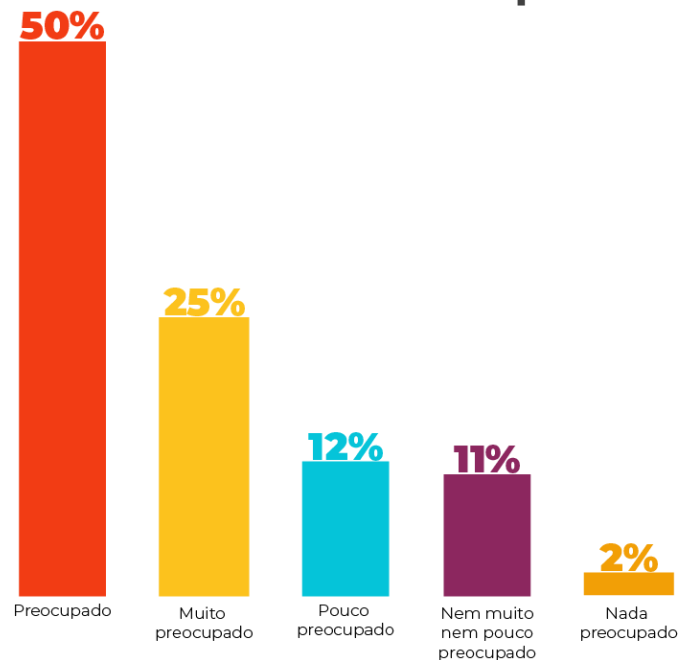
= 44%

∅ 3%

↑ 1%



Grau de preocupação com os efeitos económicos da pandemia



75% preocupados ou muito preocupados

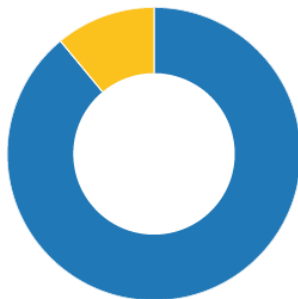
> CARACTERIZAÇÃO CONDIÇÕES

Equipamentos Tecnológicos *



67% Sim - **33%** Não

Divisão Tranquila



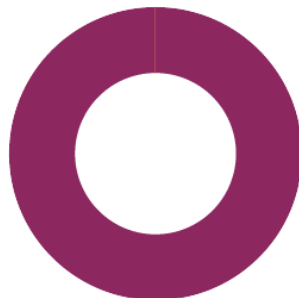
89% Sim - **11%** Não

Espaço Exterior Privado



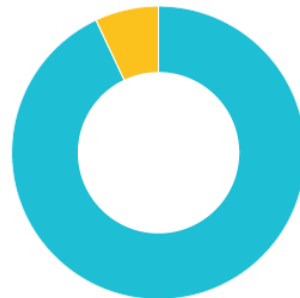
76% Sim - **24%** Não

Acesso a TV



100% Sim - **0%** Não

Internet



93% Sim - **7%** Não

*** No cruzamento desta variável com o nível de escolaridade dos E.E. constata-se que a % aumenta para 70% nas famílias em que o E.E. tem maior nível de escolaridade.**